

Naturerlebnisdorf



Nettersheim



Ortsrallye

Natur und Geschichte zum Mitmachen!



Gruppe: _____

Mitglieder: _____



Hallo liebe Schüler!

Bei dieser Rallye ist es nicht notwendig, Leute anzusprechen und auszufragen.

Alle Antworten könnt und sollt ihr selber finden. Man muss allerdings ganz schön ausgeschlafen sein und ein bisschen Spaß am Tüfteln haben.

Viel Erfolg!

Achtung! Selbst wenn die Straße unbefahren scheint, nutzt bitte immer den Bürgersteig oder geht am Straßenrand entlang. Auch hier gibt es unvorsichtige Fahrer.

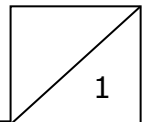
1. Sobald ihr das Jugendgästehaus verlassen habt, wendet ihr euch nach:

SP = R

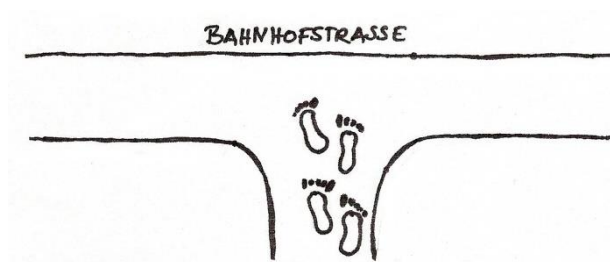


S

Lösung: _____



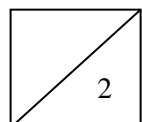
2. An dieser Stelle überquert ihr sehr vorsichtig die Straße:

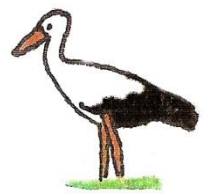


3. Schaut euch gut um! Sucht nun ein Haus (eine ehemalige Schmiede), das mit Efeu bewachsen ist!

Findet heraus, wie dieses Haus genannt wird!

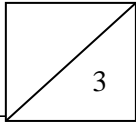
Lösung: _____





4. In diesem Haus kann man sich vor allem wunderschöne Fossilien anschauen. Geht nun hinein, hier erwartet euch eure nächste Aufgabe! Wenn ihr das Haus betreten habt, sucht eine große bunte Tafel zur Erdgeschichte.

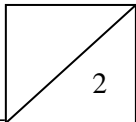
In welcher Zeit traten die ersten Haie und der Quastenflosser auf?

Lösung: _____ 

5. Wenn ihr das Gebäude verlasst, wendet ihr euch nach rechts und geht dann die kleine Treppe neben dem Gebäude hinunter.

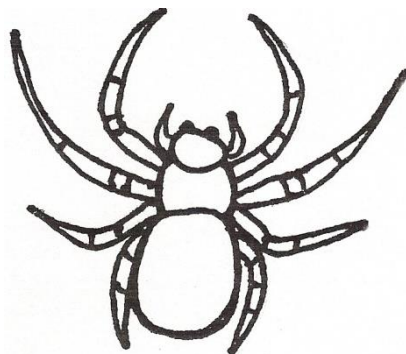
Überquert nun den Bach und findet seinen Namen heraus!

Hierzu bekommt ihr eine kleine Hilfe auf der letzten Seite der Rallye.

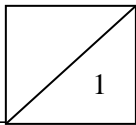
11, 8, 6, 3 = _____ 

6. Jetzt folgt ihr dem Weg nach rechts, am Naturzentrum vorbei und haltet Ausschau nach braunen Holzwegweisern. Geht auf diese zu und wendet euch anschließend nach:

SP = L



NE = KS

Lösung: _____ 

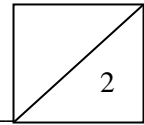
An der Kreuzung geht ihr nicht über die Brücke, sondern wieder nach links bis zu einem Bahnübergang.

7. Vor den Bahngleisen bleibt ihr erst einmal stehen.

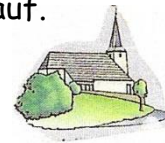
Was ist ein ZUERKSAERDNA?

Ihr habt es direkt vor der Nase!

Lösung: _____



Nachdem ihr den Namen des Schildes herausgefunden habt, überquert ihr vorsichtig die Gleise und folgt dann dem Weg links bergauf.



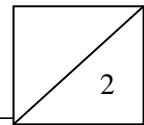
8. Jetzt sucht die Dorfkirche!

Das Bild (Mosaik) auf einer der Eingangstüren gibt euch einen Hinweis auf ihren Namen. Ihr Patron war ein selbstloser Mann mit rotem Mantel.

Wie heißt die Kirche?

(Es gibt zwei Eingangstüren mit jeweils einem Mosaik)

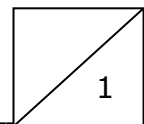
Sankt _____



9. Wenn Ihr um die Kirche geht, seht ihr auf der rechten Seite eine große Sandsteinfligur in einer Nische des Josefheims.

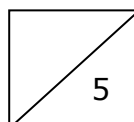
Was hält sie in der linken Hand?

Lösung: _____

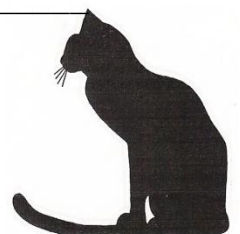


10. Einige Schritte weiter geradeaus stoßt ihr auf den so genannten Musikbrunnen.

Denkt euch eine lustige Geschichte aus, warum er so heißen könnte?



Stand: Januar 2019





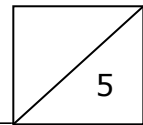
11. Nun geht's den Berg wieder hinab in Richtung Bahnhofstraße. Für die nächste Frage braucht ihr die Straße nicht überqueren!
Dort werdet ihr zwei sich gegenüberliegende Gaststätten entdecken.

An der linken Gaststätte findet ihr einen Eisenring, der an der Hauswand befestigt ist. Wozu könnte dieser dienen?

Lösung: _____

Welche Jahreszahl steht an dem rechten Gebäude?

Lösung: _____

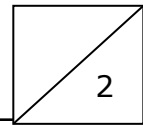


12. Ihr überquert nun die Gleise und den Bach zum zweiten Mal.
In welche Richtungen fahren von Nettersheim aus die Züge?

- a) Koblenz und Düsseldorf
- b) Aachen und Bonn
- c) Köln und Trier

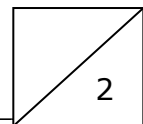


Lösung: _____



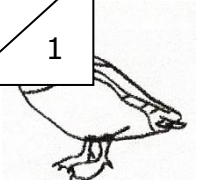
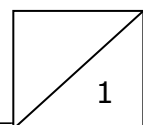
13. Folgt der Straße weiter, bis ihr vor einer Bäckerei steht und biegt dann rechts in die Steinfelder Straße ab. Der Backsteinbau links neben der Apotheke ist die sogenannte Begegnungsstätte.
Welche Einrichtung befindet sich derzeit im Inneren des Hauses?

Lösung: _____



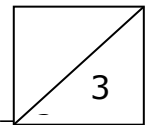
14. Begeht euch nun vor die Apotheke und lasst eure Blicke umherschweifen!
Welche Öffnungszeiten gelten für die Apotheke am Samstag?

Lösung: _____

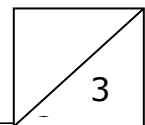
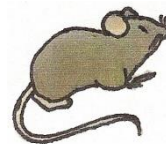


An der Apotheke vorbei folgt ihr der Straße weiter geradeaus, bis Ihr rechts abbiegen könnt und die Urft zum dritten Mal erreicht.
Der schmale Fußweg führt euch zur Hauptstraße zurück, die ihr vorsichtig überquert um dem Bach weiter folgen zu können.

15. Wenn ihr Glück habt und leise seid, könnt ihr einen Reiher sehen, der vom Ufer aus nach Fischen Ausschau hält.
Während ihr dem bachbegleitenden Weg folgt, nennt drei verschiedene Pflanzen, die ihr am Ufer entdeckt!



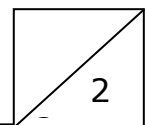
16. Euer Weg führt weiter am Bach entlang. Nennt bitte mindestens drei Tiere, die man hier in der Uferregion entdecken kann.



17. Auf der Wiese liegt ein großer Steinhaufen. Gleich daneben findet ihr eine gemauerte Röhre. Was ist das?

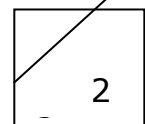
- a) ein Regenschutz für Spielplatzbesucher
- b) Ein Teilstück einer römischen Wasserleitung
- c) Ägyptische Begräbnisstätte

Lösung:



18. Am Ende des Weges geht ihr wieder über die Brücke nahe des Naturzentrums, nur diesmal nicht die Treppe hoch, sondern zu den Parkplätzen! Addiert das Wort Erle nach dem Buchstaben / Zahlenschlüssel, den ihr auf der letzten Seite der Rallye findet!

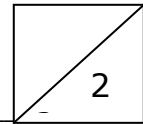
$$E + R + L + E = \underline{\quad} + \underline{\quad} + \underline{\quad} + \underline{\quad} = \underline{\quad} \underline{\quad}$$



Wenn ihr die beiden Ziffern der Lösung wieder addiert und plus 2 rechnet, stoßt Ihr im Zahlenschlüssel auf den Anfangsbuchstaben der Richtung, in die es jetzt weitergeht.

19. Ein Hinweisschild auf der linken Seite zeigt euch den Weg zum Jugendgästehaus. Zählt die Treppenstufen, bis ihr oben die Schulstraße erreicht habt.

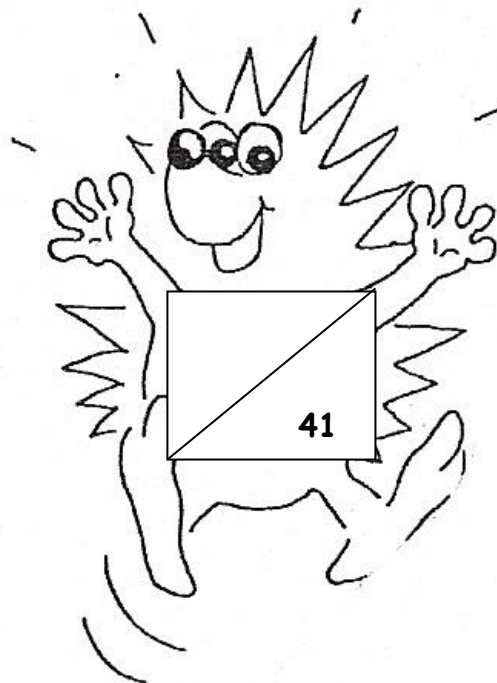
Lösung: _____



Wir hoffen Ihr hattet viel Spaß!

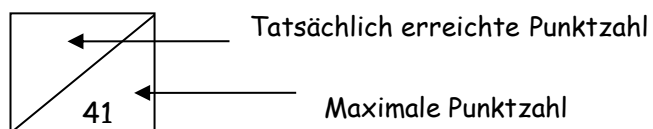
Euer Team des Jugendgästehauses und des Naturzentrums Eifel in Nettersheim

Eure Gruppe hat



Punkte erreicht!

Erläuterung zur Auswertung:



Buchstaben / Zahlenschlüssel

1	2	3	4	5	6	7	8	9	10	11	12	13	14	15	16	17
K	A	T	B	I	F	C	R	D	E	U	G	H	L	M	Z	Q