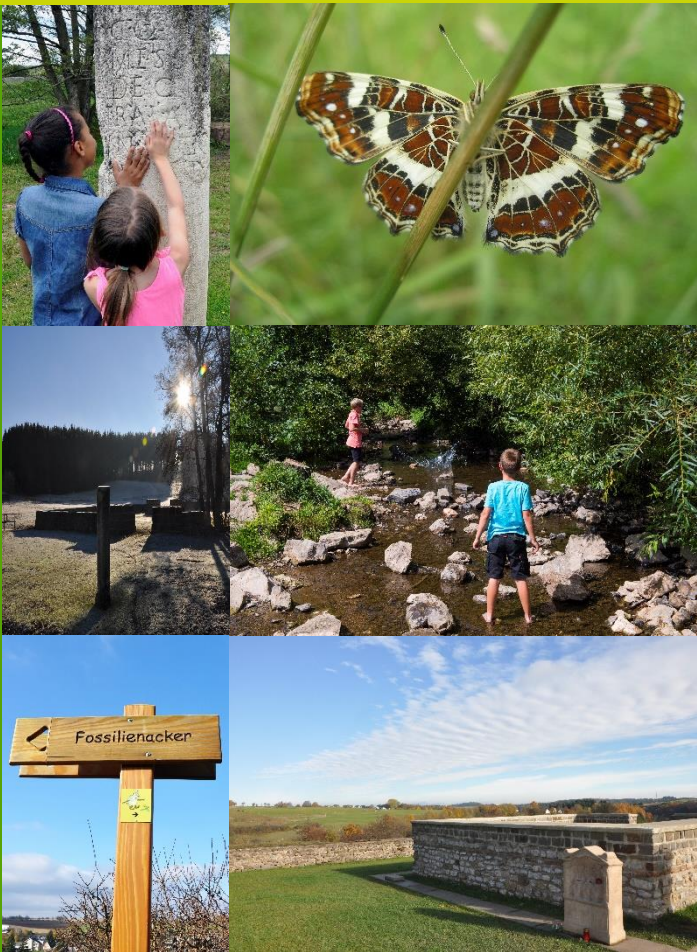


NATURZENTRUM EIFEL



Angebote für Schulklassen
und Gruppen

(Eingeschränktes Angebot nach Flutkatastrophe 2021)

Klassenfahrten

Teambuilding

Kindergartengruppen

Jugendfreizeiten

Kindergeburtstage

Vereins- und Clubfahrten

Betriebs- und Gruppenausflüge


Weiterbildung

HERZLICH WILLKOMMEN!

Seit über 30 Jahren ist das Naturzentrum Eifel im Bereich der außerschulischen Umweltbildung tätig und bietet mehr als 20 verschiedene Aktivprogramme zu den Bereichen Geologie, Ökologie und Archäologie an. „Begreifen durch Erleben“, so lautet das Motto des Naturzentrums Eifel. Ob Tagesausflüge oder mehrtägige Besuche mit Übernachtung, hier ist für alle Freundinnen und Freunde von Natur und Kultur etwas dabei.

Als außerschulischer Umweltbildungsort stehen ökologische Zusammenhänge im Vordergrund, allerdings wird es zunehmend wichtiger, ganzheitliche Denkansätze zu verfolgen. Angesichts der komplexen Herausforderungen des 21. Jahrhunderts spielt eine nachhaltige Entwicklung auf verschiedenen Ebenen zwangsläufig eine immer wichtigere Rolle. „Bildung für nachhaltige Entwicklung“, kurz BNE, soll uns alle dazu befähigen, durch unser Handeln auch zukünftigen Generationen eine lebenswerte Welt zu hinterlassen. Um dies zu erreichen, haben die Vereinten Nationen mit der Agenda 2030 einen Leitfaden entwickelt, der 17 Ziele für eine nachhaltige Entwicklung („Sustainable Development Goals“, kurz SDGs) aufzeigt.

Seit einigen Jahren ist das Naturzentrum Eifel Teil eines landesweiten BNE-Netzwerks, das sich aus verschiedenen BNE-Regionalzentren zusammensetzt, die vielfältige Angebote für Zielgruppen jeden Alters rund um das Thema Nachhaltigkeit anbieten.

Mit der Arbeit gehen Fördermittel des Ministeriums für Umwelt, Landschaft, Natur- und Verbraucherschutz NRW einher, mit denen das Naturzentrum Eifel Schulklassen ein besonders Angebot machen kann: Im Rahmen von Klassenfahrten können Sie mit Ihrer Klasse eines der mit dem SDG-Zirkel  markierten Programme kostenlos¹ buchen.

Als BNE-Regionalzentrum arbeitet das Naturzentrum intensiv im Landesprogramm Schule der Zukunft, kurz SdZ, mit. Hier bieten sich viele Möglichkeiten für spannende, lehrreiche Programme und Projekte, ganz im Sinne einer Bildung für nachhaltige Entwicklung und immer angelehnt an die Nachhaltigkeitsziele der Vereinten Nationen.

Allein oder in Netzwerken können sich Schulen in Fragen nachhaltiger Entwicklung profilieren und auszeichnen lassen. Weitere Informationen erhalten Sie online unter www.sdz.nrw.de.

Sprechen Sie uns gerne an und werden Sie Teil der SdZ-Familie!

KONTAKT UND INFOS

Naturzentrum Eifel Tel.: 02486 1246
Urftstraße 2 – 4 E-Mail: naturzentrum@nettersheim.de
53947 Nettersheim

¹ Das Angebot gilt nur im Zeitraum der Förderperiode. Es besteht kein Rechtsanspruch.

DIE KLASSIKER

Fossilien? – Find ich gut!

Kontakt mit der Eifel, als sie noch tropisch war:
Fossilien sammeln, bestimmen - und behalten.

ab 6,- € p.P.

Fossilien-Präparation

Sägen, Schleifen und Polieren von
Fundstücken.

ab 6,- € p.P. + 1,- € Materialkosten

Das Leben im Bach

Wasser und seine Bewohner kennenlernen und
verstehen.

ab 6,- € p.P.

Kräuter-ABC

Kräuter fachmännisch im Bauerngarten und
am Wegesrand ernten und daraus z.B. Öle
herstellen.

ab 6,- € p.P. + 1,- € Materialkosten

Wanderung zum „Grünen Pütz“

Besuch der einzigartigen Eifelwasserleitung nach
Köln. Dauer ca. 4 Stunden.

ab 6,- € p.P. + 1,- € Materialkosten

Erlebnis Wald



Spielerisch viele kleine Wunder des Waldes
entdecken und begreifen.

ab 6,- € p.P.

NATURWERKSTATT

Aus Rohwolle Filz herstellen

Nach einer kleinen Einführung zum Thema
Wollverarbeitung werden Spiel- oder
Schmuckgegenstände hergestellt.

ab 6,- € p.P. + 1,- € Materialkosten

Malen wie ein Steinzeitkünstler

Grenzenlose Fantasie: Erde und Sand fühlen
und riechen, mischen und vermalen.

ab 6,- € p.P. + 1,- € Materialkosten

Färben mit Wildpflanzen

Es werden nicht nur Seidentücher natürlich
gefärbt, sondern auch Rohwolle mit
Handspindeln verarbeitet.

ab 6,- € p.P. + 1,- € Materialkosten

Basteln mit Naturmaterialien

Durch Verarbeitung natürlicher Materialien
entstehen dekorative Blickfänge.

ab 6,- € p.P. + 1,- € Materialkosten

Minerale – Bausteine der Erde

Mineraldetektivspiel zum Kennenlernen und
Bestimmen von Mineralien.

ab 6,- € p.P. ab 12 J.

TIERE HAUTNAH

Biene – Weisel - Drohne

Der/Die Imker:in führt in das „who is who“ des spannenden Bienenstaats ein.

ab 6,- € p.P. (Mai - Juli)

Lilly die Biene

Spielerisch das Leben der Honigbienen ergründen.

ab 6,- € p.P. (3 bis 7 Jahre)

ARCHÄOLOGIE & GESCHICHTE

Zeitreise zu den Römern

Wanderung mit Erlebnis- und Spieleinheiten durch die römische Siedlung an der Agrippastraße.

ab 6,- € p.P.

Römische Werkstatt

Kreative und Handwerker sind hier gefragt: Nach originalen Vorbildern werden Würfel, Spielsteine, Tonfiguren oder Münzen gefertigt.

ab 6,- € p.P. + 2,50 € Materialkosten

Römische Kinderspiele

Basteln und spielen wie die Kinder zu Caesars Zeiten.

ab 6,- € p.P. + 1,- € Materialkosten

Römer-Olympiade

Hier führt nicht nur Muskelkraft zum Ruhm! Mitmach-Wettkampf auf römisch.

ab 6,- € p.P.

Landschaftsräume

Straßen, Wälder, Orte. Auf einem spannenden Spaziergang den Einfluss des Menschen auf die Natur (und andersherum) entdecken.

ab 6,- € p.P. (3. bis 5. Klasse)

Wer schreibt, der bleibt

Ob auf Stein oder Pergament: Geschrieben haben sie reichlich, die Römer – deshalb wissen wir auch so viel über sie! Schreiben auf Wachstafelchen, zeichnen einer Straßenkarte nach antikem Vorbild und Kopieren einer Steinschrift.

ab 6,- € p.P. + 1,- € Materialkosten

Es lebe die Steinzeit!

Jäger und Sammler aufgepasst! Hier wird mit Feuersteinklingen geschnitten, in Stein geritzt und mit Knochen genäht.

ab 7,- € p.P. + 1,- € Materialkosten

HIER WACKELN DIE WÄNDE

Teambuilding mit Cajon

Förderung sozialer Kompetenzen mit viel Spaß beim Trommeln. Für Schulklassen, Vereine und Firmen.

ab 6,- € p.P.

Regentanz und Sonnenuhr

Wetter – wie funktioniert das? Experimente zu Sonne, Wind und Regen.

ab 6,- € p.P. ab 8 J. bis Klasse 6

Faszinierendes Schwarzlichttheater

„Schwarz macht unsichtbar“ lautet die Devise dieser besonderen Theaterform, die beim Experimentieren garantiert verblüffende Illusionen schafft.

ab 6,- € p.P. + 1,- € Materialkosten

Klima: global, lokal, egal?

Klima und Energie anhand interessanter Versuche verstehen.

ab 7,- € p.P. ab 12 J.

Mit dem Nachtwächter durch Nettersheim

Kleiner, unterhaltsamer, kulturgeschichtlicher Rundgang durch Nettersheim

ab 5,- € p.P.

ABENTEUER UND BEWEGUNG

Hochseilgarten

Mit viel Action und Spaß werden hoch in den Bäumen Grenzen überwunden.

ab 23,- € p.P. ab 10 J.

Arboretum Naturparcours

Natur, Sport & Spaß! Einzigartige Hindernisse im Team überwinden, sich aufeinander verlassen können, andere mitreißen oder selbst aufgefangen werden.

ab 16,50 € p.P. (April – November) ab 8 J.

Kontakt und Infos

Naturzentrum Eifel
Urftstraße 2 – 4
53947 Nettersheim

Tel.: 02486 1246
E-Mail: naturzentrum@nettersheim.de

